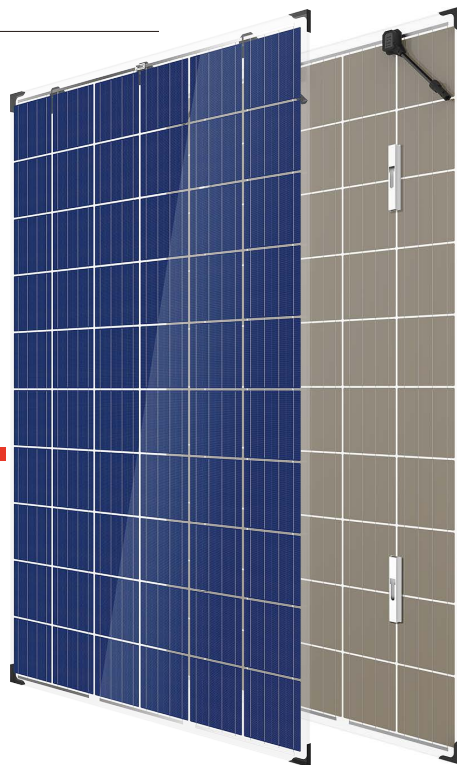


DUOMAX

フレームレス両面ガラス 60セル モジュール



PEG5.07
PEG5.47

60セル
多結晶モジュール

265-280W
出力範囲

17.0%
最大変換効率

0~+5W
出力許容公差

1997年に創立したトリナ・ソーラーは、世界をリードする太陽光発電のトータルソリューションを提供する会社です。現在、世界60カ国以上で太陽光製品をお届けしています。
トリナ・ソーラーは、各市場の様々なお客様のために、質の高いサービスと革新的で信頼性の高い製品を提供し、パンカピリティの高いパートナーとして支持を得ています。
皆様との密接な協力関係無くして、成功な成し遂げられません。トリナ・ソーラーは、施工業者、ディベロッパー、ディストリビューター、その他のパートナーの皆様と、戦略的で相互利益の協力関係を構築して行きます。

トリナ・ソーラー・ジャパン株式会社
〒105 6121 東京都港区浜松町2丁目4番1号
世界貿易センタービル21F
www.trinasolar.com/jp

総合的な製品とシステム認証

IEC61215/IEC61730/UL1703/IEC61701/IEC62716
ISO 9001: 品質マネジメントシステム
ISO 14001: 環境マネジメントシステム
ISO14064: 温室効果ガス放出検査
OHSAS 18001: 労働安全衛生マネジメントシステム



※低反射ガラス仕様の太陽電池モジュールには、低反射処理を施したガラスが使用されています。設置角度・設置環境によっては、稀にガラス表面が色ムラのように見えることがありますが、製品の品質上問題はありません。



厳格な品質管理による高い信頼性

- PID(性能劣化)やスネイルラインへの耐性に優れたモジュール
- マイクロクラックを抑える頑強さを向上
- EL 二回検査 (全数)



安全性の強化

- 火災テスト (IEC 61730-2 / MST 23) クラスAをテフラインランドで修得
- UL 1703規格の火災テストtype13に認定



付加価値の向上

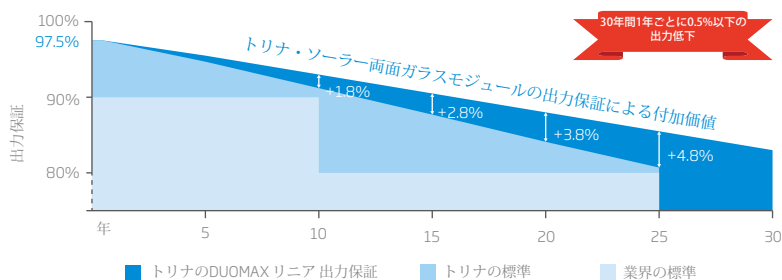
- より高い電圧システムによりBOS(周辺機器)コストを削減
- 30年間のリニア出力保証
- 年0.5%以内の出力低下率
- 温度係数が低いため高温時の出力低下を抑制



厳しい環境にも適応するモジュールとして認定

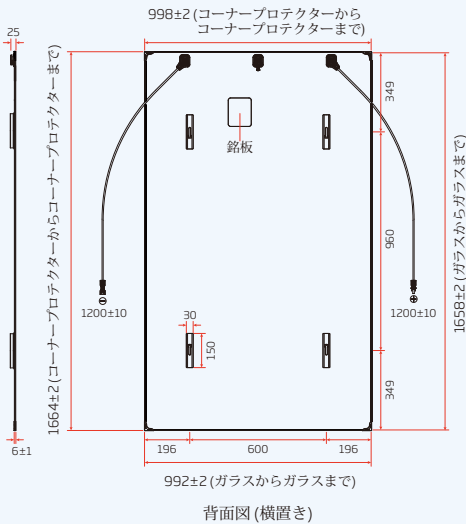
- 砂、酸、アルカリに対応したモジュールコーティング
- 風圧2400 Pa
- 雪圧5400 Pa
- 落下速度97 km/hの直径35mmの雹霰 (ヒョウ・あられ)

トリナ・ソーラーDUOMAXのリニア出力保証

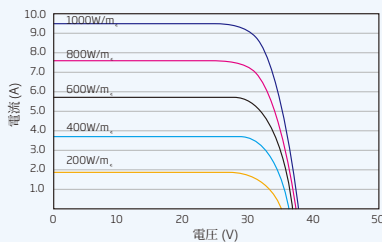


製品	取付方法	出力範囲
TSM-PEG5.07	クランプ	265-280W
TSM-PEG5.47	フック	265-280W

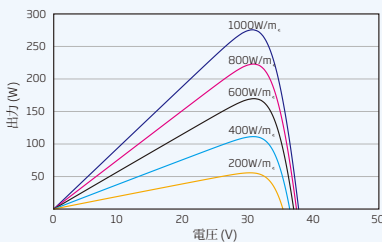
PVモジュールの寸法 (mm)



PVモジュール(280W)のI-V曲線



PVモジュール(280W)のP-V曲線



電気特性 (STC)

公称最大出力- P_{MAX} (Wp)	265	270	275	280
出力許容公差- P_{MAX} (W)	0 ~ +5			
公称最大出力動作電圧- V_{MPP} (V)	30.9	31.2	31.4	31.6
公称最大出力動作電流- I_{MPP} (A)	8.58	8.67	8.77	8.85
公称開放電圧- V_{OC} (V)	38.0	38.2	38.4	38.6
公称短絡電流- I_{SC} (A)	9.14	9.18	9.22	9.29
モジュール変換効率 η_m (%)	16.1	16.4	16.7	17.0

STC: 日射強度1000 W/m²、セル温度25°C、エアマスAM1.5

電気特性 (NOCT)

公称最大出力- P_{MAX} (Wp)	197	200	204	208
公称最大出力動作電圧- V_{MPP} (V)	28.6	28.9	29.0	29.2
公称最大出力動作電流- I_{MPP} (A)	6.88	6.95	7.03	7.10
公称開放電圧- V_{OC} (V)	35.2	35.4	35.6	35.8
公称短絡電流- I_{SC} (A)	7.38	7.41	7.44	7.50

NOCT: 日射強度 800 W/m²、环境温度20°C、風速1 m/s.

部材仕様

セル	多結晶 156 × 156 mm (±1mm) (±1mm)	
セル枚数	60セル (6 × 10)	
モジュール寸法	1658 × 992 × 6 mm (±2mm) (±2mm) (±1mm)	1664 × 998 × 7.6 mm (±2mm) (±2mm) (±1mm)
	ガラス外形寸法 コーナプロテクター付き (標準) *	
公称重量	23.5 kg	
フロントガラス	高透過・反射防止倍強度ガラス 2.5 mm	
封止シート (EVA)	透明	
背面ガラス	倍強度ガラス 2.5 mm	
フレーム	フレームレス	
端子ボックス	IP 67 もしくは IP 68 定格	
ケーブル	PVケーブル 4.0 mm ² 横置き: 1200/1200 mm	
コネクタ	UTX/MC4 EVO2/TS4** (1500V)	

*スライドイン施工には適用不可。 **トリナコネクタ

温度係数

公称動作セル温度 (NOCT)	44°C (±2°C)
公称最大出力 P_{MAX} の温度係数	-0.41%/°C
公称開放電圧 V_{OC} の温度係数	-0.32%/°C
公称短絡電流 I_{SC} の温度係数	0.05%/°C

最大定格

動作温度	-40~+85°C
最大システム電圧	1500V DC (IEC)
	1000V DC (UL)
最大直列ヒューズ定格	15A

(接続箱のヒューズを、2本以上のストリングと並列接続しないでください。)

品質保証

製品保証: 10年

リニア性能保証: 30年

(詳しい情報は製品の品質保証書をお読みください)

梱包構成

33枚/パレット

858枚/40FTコンテナ